

Spis treści

Kolekcja Antica	2
Kolekcja Antica NEW	8
Kolekcja Antica FOLK	10
Kolekcja Loftica	12
Przewody w oplocie	16
Lampy i kinkiety	18



Kolekcja ANTICA FOLK

Antica Folk to kolekcja ceramicznych, ręcznie zdobionych komponentów instalacji elektrycznej, która czerpie inspirację z barwnego i wyrazistego stylu folkowego. Przedmioty z kolekcji Antica Folk zdobione są szkliwem i malowane ręcznie w mazurskiej manufakturze. Precyzja użyta do wykonania tych komponentów oraz wysoka wytrzymałość, zapewni długą żywotność i satysfakcję z zakupów. Jeśli cenisz sobie oryginalność, to Antica FOLK jest właśnie dla Ciebie!



Kolekcja ANTICA

Antica jest to kolekcja retro wykonana z wysokiej jakości ceramiki. Wszystkie włączniki i gniazda dostępne są w wersji natynkowej i podtynkowej. Jeśli pragniesz w subtelny sposób podkreślić wystrój swojego wnętrza, wybierz elementy podtynkowe. To sprawdzona recepta, aby wzbogacić swoje pomieszczenia o elegancki i praktyczny produkt.

Elementy natynkowe doskonale sprawdzą się w przypadku instalacji domowych, wprowadzając do Twoich wnętrz element odważnego i bezkompromisowego stylu industrialnego.

Zapoznaj się z naszą ofertą!





Podtynkowy włącznik światła retro ANTICA

Dostępny w wersji schodowej,
świecznikowej oraz krzyżowej.
TT-01A, TT-01B, TT-01C



Podtynkowe gniazdo elektryczne retro ANTICA

Dostępne w wersji French
oraz Schuko
TT-02, TTW-03



Podtynkowe gniazdo RJ45+RJ11 retro ANTICA

TT-04/RJ45



Podtynkowe gniazdo TV+R retro ANTICA

TT-06/TV+R





Natynkowy włącznik światła retro ANTICA

Dostępny w wersji schodowej,
świecznikowej oraz krzyżowej.
T-01A, T-01B, T-01C



Natynkowe gniazdo elektryczne retro ANTICA

Dostępne w wersji French
oraz Schuko.
T-02, T-03



Natynkowe gniazdo RJ45+RJ11 retro ANTICA

T-04/RJ11/RJ45



Natynkowe gniazdo TV+R retro ANTICA

T-06/TV+R





Puszka łączeniowa retro ANTICA

Średnica 80mm

TW07



Uchwyt prosty retro Antica

Wymiary: 20mm x 45mm

IZO_CZAR_ANTICA



Izolator retro Antica do

Wysokość: 20mm, średnica: 18mm

TW06



Przepust ceramiczny retro Antica

Wysokość: 25mm, średnicazew.: 17mm

TW08



Uchwyt podtrzymujący przewód

Wysokość: 30mm, średnica: 20mm

Dostępne wersje: ceramika lub pcv
1112/1112T



Uchwyt do kabla w oplocie

Średnica: 16mm, wysokość 17mm

Dostępne wersje: mosiężny lub pcv
uchwył1 / 174





Podtynkowa
ramka pojedyncza retro
ANTICA

1 BIAŁA/1 CZARNA



Podtynkowa ramka
podwójna retro
ANTICA

2 BIAŁA/2 CZARNA



Podtynkowa ramka
potrójna retro
ANTICA

3 BIAŁA/3 CZARNA



Podtynkowe ramki
retro ANTICA

Dostępne w wersji:

4, 5

3 CZARNA/BIAŁA, RAMKA 4,

5 BIAŁA/CZARNA





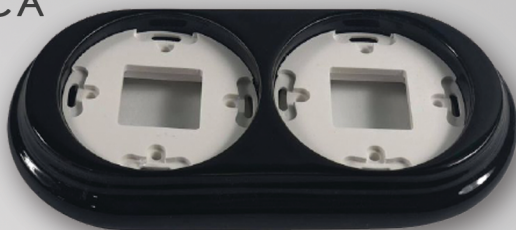
Natynkowa ramka pojedyncza retro ANTICA

Dostępne w wersji: 1, 2, 3
Antica Ramka 1 NT biała/czarna/drewno



Natynkowa ramka podwójna retro ANTICA

Dostępne w wersji:
1, 2, 3
Antica Ramka 2 NT biała/czarna/drewno



Natynkowa ramka potrójna retro ANTICA

Dostępne w wersji:
1, 2, 3
Antica Ramka 3 NT biała/czarna/drewno



Kolekcja ANTICA NEW

Kolekcja ANTICA NEW zaprojektowana została z myślą o nowoczesnym stylu z domieszką retro klimatu, którego jesteśmy fanami. Okrągła forma włączników i klawiszowe przyciski są połączeniem różnych stylów i upodobań, dzięki czemu wpasowują się w estetykę każdego domu. Stabilna podstawa stworzona z ceramiki bez domieszki tworzywa sztucznego sprawia, że produkt jest wytrzymały i niełamliwy oraz łatwo daje się wyczyścić. Antica New będzie idealnym produktem dla osób, które cenią różnorodność form oraz funkcjonalność produktu.



Podtynkowy włącznik światła retro ANTICA NEW

Dostępny w wersji pojedynczej
oraz schodowej.

K1-R110Q, K1-R120Q



Podtynkowy podwójny włącznik światła retro ANTICA NEW

Dostępny w wersji świecznikowej oraz
podwójnej schodowej.

K1-R210Q, K1-R220Q



Kolekcja ANTICA FOLK

Antica Folk to kolekcja ceramicznych, ręcznie zdobionych komponentów instalacji elektrycznej, która czerpie inspirację z barwnego i wyrazistego stylu folkowego. Przedmioty z kolekcji Antica Folk zdobione są szkliwem i malowane ręcznie w mazurskiej manufakturze. Precyzja użyta do wykonania tych komponentów oraz wysoka wytrzymałość, zapewni długą żywotność i satysfakcję z zakupów. Jeśli cenisz sobie oryginalność, to Antica FOLK jest właśnie dla Ciebie!





Natynkowy włącznik światła retro ANTICA FOLK

Dostępny w wersji schodowej,
świecznikowej oraz krzyżowej
i w różnych wzorach
AN.106.1, AN.106.2, AN.106.3,
AN.106.4, AN.106.5

Podtynkowa ramka pojedyncza retro ANTICA FOLK

Dostępne w wersji 1, 2, 3, 4, 5
i różnych wzorach
30.801.1

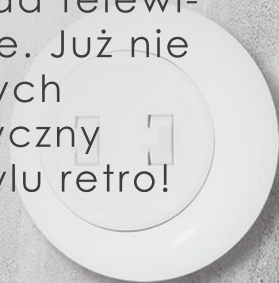


Produkty ANTICA FOLK, tak jak standardowa kolekcja ANTICA,
występują w wersji natynkowej, jak i podtynkowej.

Ramki natynkowej są dostępne w wersji
1, 2 oraz 3.

Kolekcja LOFTICA

Kolekcja LOFTICA włączniki światła, ramki oraz nowoczesne gniazda elektryczne. Wszystkie produkty utrzymane są w klasycznym stylu retro. Idealnie odnajdą się zarówno w industrialnych loftach, jak i we wnętrzach utrzymanych w odświeżeniu vintage. Jest to kolekcja kompletna - oprócz zwykłych gniazdek, dostępne są także gniazda telewizyjne, internetowe oraz telefoniczne. Już nie będziesz musiał kompletować różnych gniazdek, teraz cały osprzęt elektryczny możesz mieć w jednym, spójnym stylu retro!





Podtynkowy pojedynczy włącznik światła LOFTICA

Dostępny w wersji pojedynczej,
schodowej oraz krzyżowej.

H1-R110MW/MB, H1-R120MW/MB,
H1-R140MW/MB



Podtynkowy podwójny włącznik światła LOFTICA

Dostępny w wersji świecznikowej
oraz podwójnej schodowej.

H1-R210MW/MB, H1-R220MW/MB



Podtynkowy włącznik żaluzjowy/roletowy

H1-231M



Podtynkowy włącznik dzwonkowy

H1-111M





Podtynkowe gniazdo elektryczne retro LOFTICA

Dostępne w wersji French oraz Schuko.

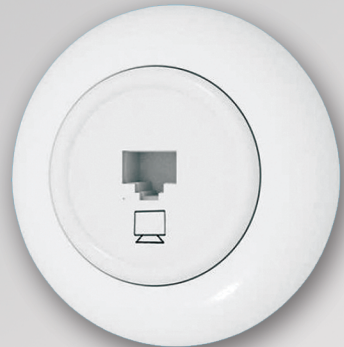
H1-R51FM, H1-R510FM



Podtynkowe gniazdo internetowe RJ45 retro LOFTICA

LOFTICA

H1-R61CP



Podtynkowe gniazdo telefoniczne RJ11 retro LOFTICA

LOFTICA

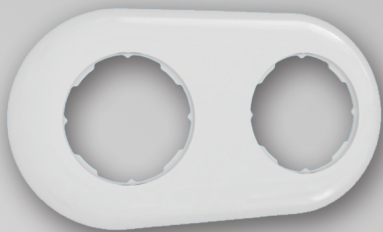
H1-R61TE



Podtynkowe gniazdo antenowe retro LOFTICA

H1-R61TVM





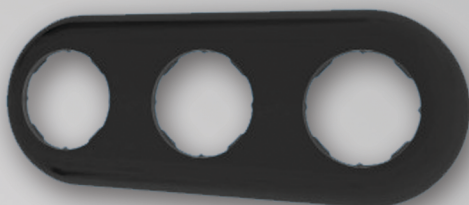
Podtynkowa ramka
podwójna prosta retro
LOFTICA

H1-RB002



Podtynkowa ramka
potrójna prosta retro
LOFTICA

H1-RB003



Podtynkowa ramka
podwójna do
włączników i gniazd
retro LOFTICA

RAMKA 2 LOFTICA



Podtynkowa ramka
modułowa końcowa
i środkowa retro
LOFTICA

H1-R101, H1-R102



Przewody w oplocie

Przewody w oplotach, które mogą być wykonane z materiałów w różnorodnej paletce barw to wyjątkowe produkty, dzięki którym nadamy wnętrzu blasku i charakteru. Nowatorskie rozwiązania i nowoczesne pomysły zainspirują niejednego fachowca, a projektantom dodadzą skrzydeł i umożliwią realizację niebanalnych kreacji świetlnych. Dedykowane dla osób ceniących sobie prosty, lecz ponadczasowy design. Przewody idealnie komponują się ze stylowymi oprawkami lub osłonkami na żarówki E27.



Przewód w oplocie okrągły

Dostępne przekroje:

$2 \times 0,75 \text{mm}^2$

$3 \times 0,75 \text{mm}^2$

$3 \times 1,50 \text{mm}^2$

Średnica: 6-8mm



Przewód w oplocie skręcanym

Dostępne przekroje:

$2 \times 0,50 \text{mm}^2$

$2 \times 0,75 \text{mm}^2$

$3 \times 0,75 \text{mm}^2$

$4 \times 0,75 \text{mm}^2$

$2 \times 1,00 \text{mm}^2$

$3 \times 1,00 \text{mm}^2$

$2 \times 1,50 \text{mm}^2$

$3 \times 1,50 \text{mm}^2$

$3 \times 2,50 \text{mm}^2$

Zarówno przewody okrągłe, jak i skręcane, występują w bardzo wielu kolorach.

Lampy i kinkiety

Nasze retro lampy i kinkiety powstały na bazie inspiracji produkowanych w Polsce akcesoriów w latach 60. i 70. Produkty te odnajdą się perfekcyjnie w domach, hotelach, restauracjach, czy przestrzeniach biurowych. Pięknie współgrają z meblami w stylu lat 50. i 60., jak i również w minimalistycznych wnętrzach loftowych. Nasze kinkiety i lampy posiadają finezyjne kształty oraz idealne proporcje. Jeśli pragniesz urządzić pomieszczenie w klimacie retro i sprawić, żeby wyglądało nietuzinkowo - dobrze trafiłeś!





Kinkiet ceramiczny E-27, prosty

Średnica dolna: 75mm,

średnica górna 45mm,

wysokość: 60mm

AN/1/P/B czarny, AN/1/P/W biały



Kinkiet ceramiczny E-27, skos

Średnica: 74mm

wysokość: 60mm

AN/1/S



Kinkiet ceramiczny z podstawką

Szer. podstawki: 75mm

wysokość: 75mm

AN/1/POD



Kinkiet ceramiczny E-27, sufit

Średnica podstawy: 100mm

wysokość: 110mm

AN/1/SU





Lampa New glass white

Średnica otworu góra: 40mm

Średnica otworu dół: 210mm

Wysokość: 90mm

Podsufitka: chrom, szkło: białe

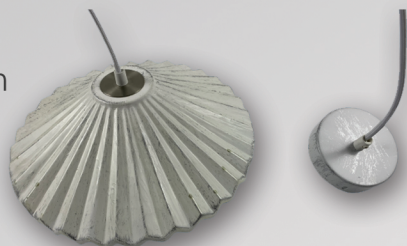
Lampa wisząca Frill M

Średnica: 150mm lub 250mm

Wysokość: 50mm

Podsufitka: metalowa

klosz: ceramiczno-gipsowy



Lampa Old-school

Średnica otworu góra: 40mm

Średnica otworu dół: 260mm

Wysokość: 50mm

Przewód: 100cm

Zwis: czarny, podsufitka: metalowa

Lampa Shade black

Średnica otworu góra: 40mm

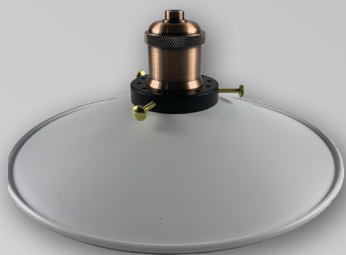
Średnica otworu dół: 260mm

Wysokość: 50mm

Przewód: 100cm

Zwis: czarny, podsufitka: złota





Lampa Shade white

Średnica otworu góra: 40mm

Średnica otworu dół: 260mm

Wysokość: 50mm

Przewód: 100cm

Zwis: biały, podsufitka: biała

Lampa Ceramic shades

Średnica: 250mm

Wysokość: 200mm

Podsufitka: drewno, 100mm

klosz: ceramiczny



Lampa New glass smoky

Średnica otworu góra: 40mm

Średnica otworu dół: 210mm

Wysokość: 90mm

Podsufitka: czarna, szkło: szare

Występuje w wielu wersjach kolorystycznych

Lampa Left up corner glass

Średnica otworu góra: 40mm

Średnica otworu dół: 240mm

Wysokość: 100mm

Przewód: 100cm

Podsufitka: chrom, szkło: bezbarwne





Zapraszamy serdecznie
do zapoznania się z naszą
pełną ofertą na:

www.alkri.pl





ALKRI

ul. Przemysłowa 3

63-020 Łęknio

609 011 009

61 619 85 35

biuro@alkri.pl

www.alkri.pl

Instagram: a.l.k.r.i